



MINISTÉRIO DO AMBIENTE, DO ORDENAMENTO DO TERRITÓRIO
E DO DESENVOLVIMENTO REGIONAL

INSTITUTO DA ÁGUA, I.P.

RELATÓRIO TRIENAL
REFERENTE À
DIRECTIVA 78/659/CEE

PERÍODO 2005 - 2007

Julho 2008

Entidade responsável pela elaboração do relatório

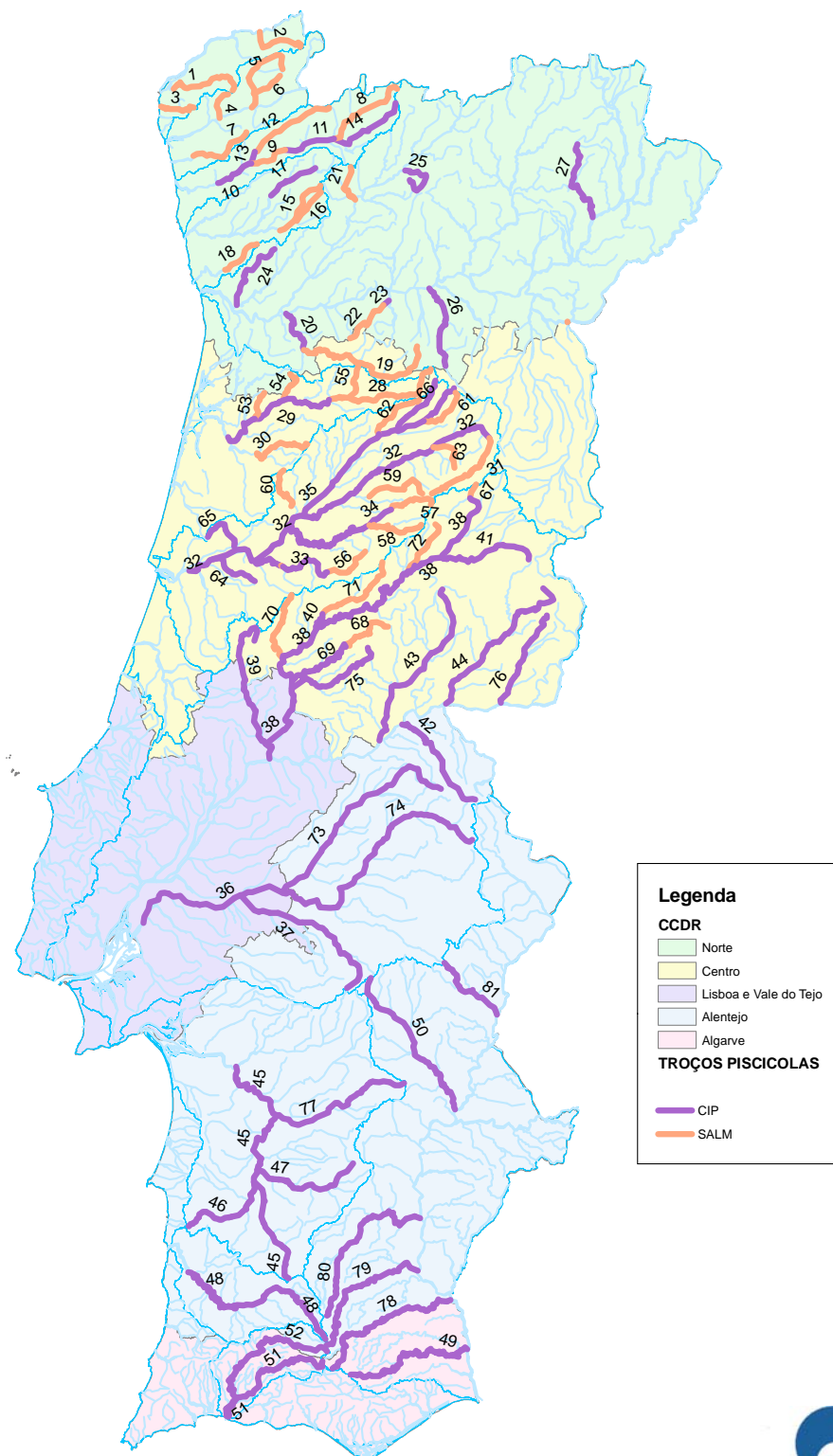
Denominação da Entidade	MINISTÉRIO DO AMBIENTE, DO ORDENAMENTO DO TERRITÓRIO E DO DESENVOLVIMENTO REGIONAL
Instituição	INSTITUTO DA ÁGUA, IP
Responsável pela elaboração do relatório	Dr. Orlando Borges
Telefone	(+351) 21 843 00 00
Fax	(+351) 21 847 35 71
Email	orlandob@inag.pt

TABELA S1-1 : RESUMO NACIONAL

ESTADO MEMBRO : PORTUGAL

Ano	2005		2006		2007	
Tipo de água	Salmonídeos	Ciprinídeos	Salmonídeos	Ciprinídeos	Salmonídeos	Ciprinídeos
N.º total de designações	35	46	35	46	35	46
Comprimento total dos rios designados(km)	1133.5	3036.7	1133.5	3036.7	1133.5	3036.7
Área total dos lagos designados (km2)	0	0	0	0	0	0
N.º total de designações conformes com a directiva	26	25	14	21	17	26
Comprimento total dos rios conformes com a directiva (km)	846.5	1278.8	464.6	1183.4	599.8	1814.3
Área total dos lagos conformes com a directiva (km2)	-	-	-	-	-	-

TROÇOS DESIGNADOS NO ÂMBITO DA DIRECTIVA 78/659/CEE



Legenda

CCDR

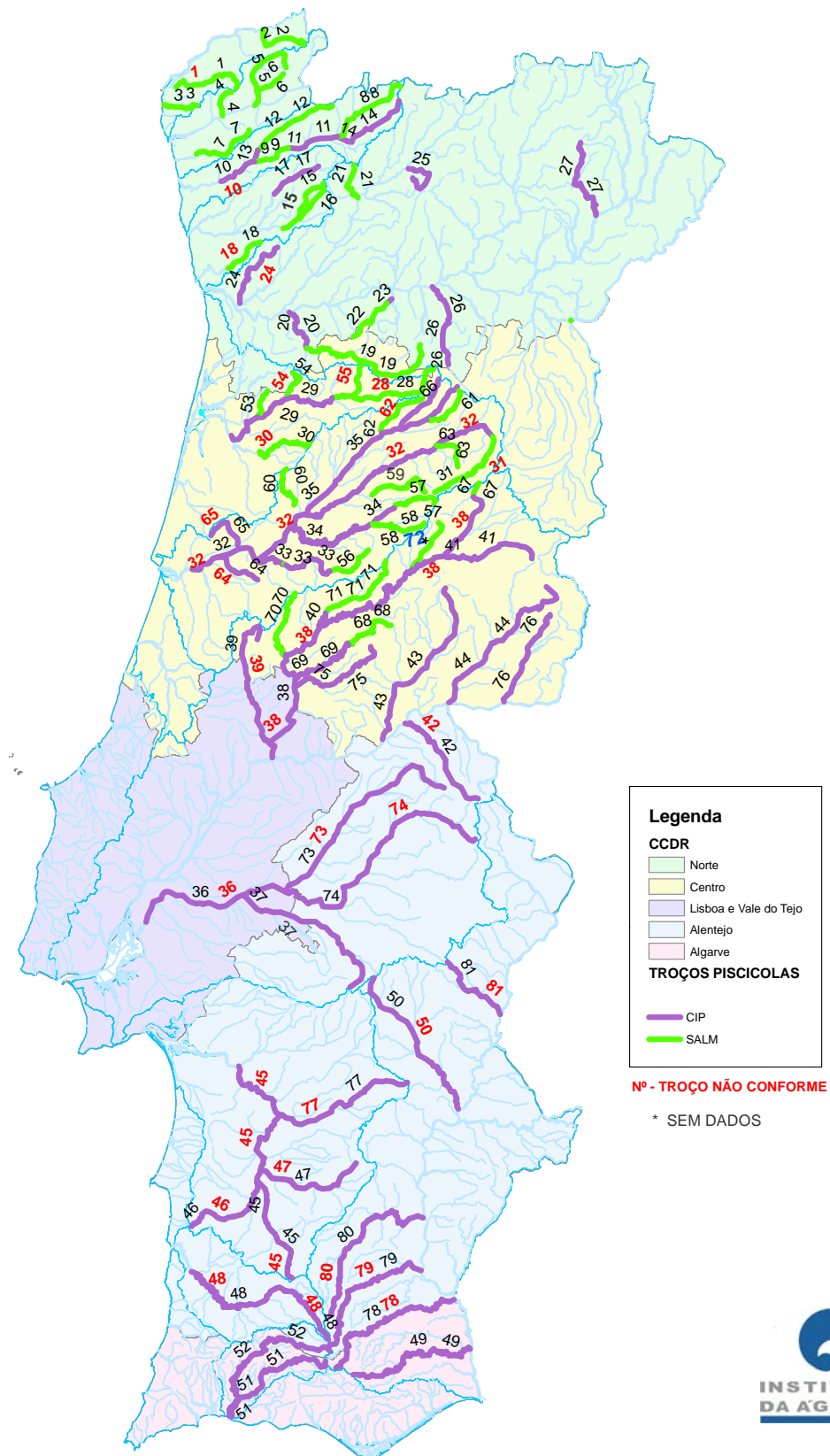
- Norte
- Centro
- Lisboa e Vale do Tejo
- Alentejo
- Algarve

TROÇOS PISCICOLAS

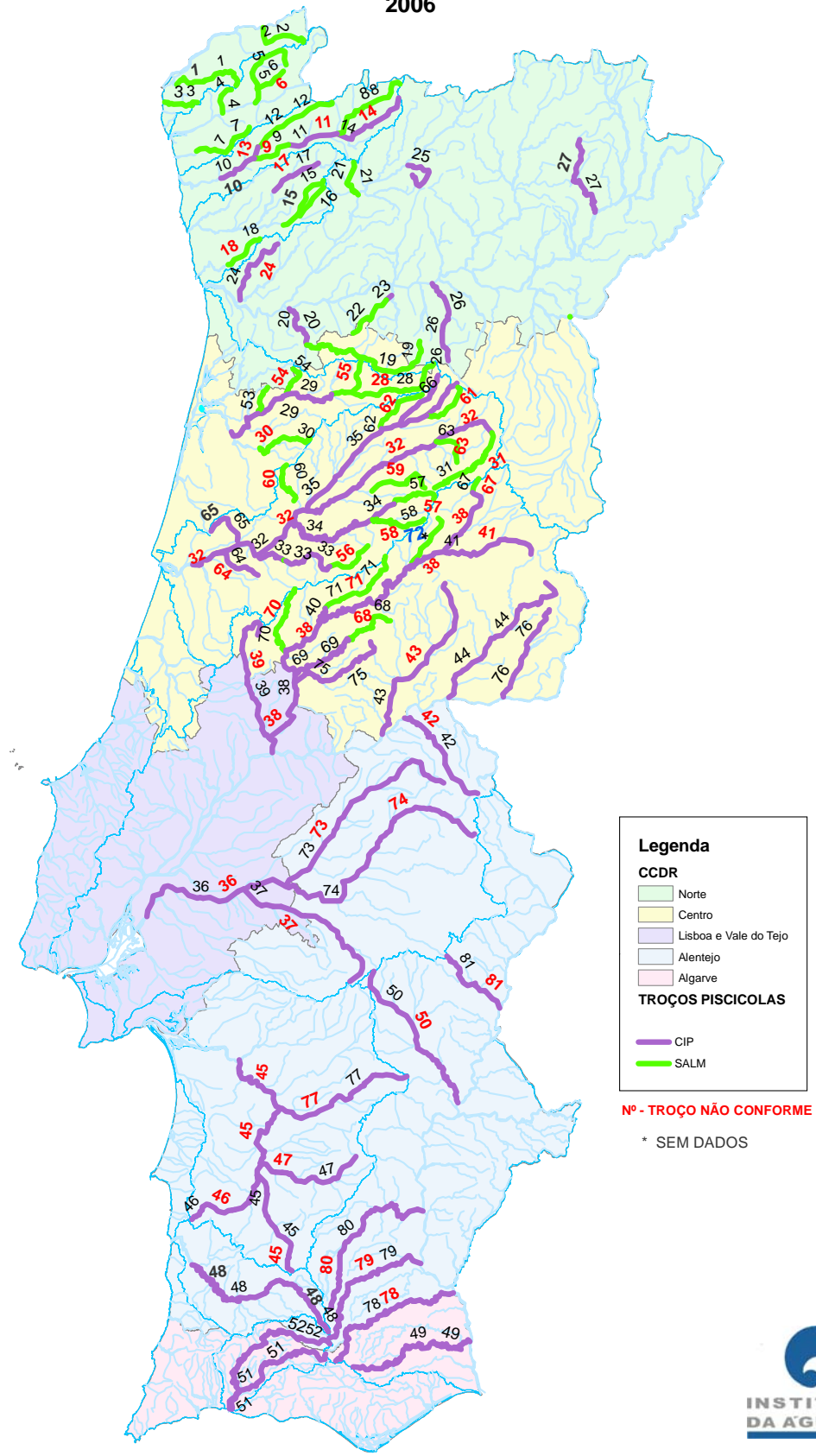
- CIP
- SALM



TROÇOS NÃO CONFORMES NO ÂMBITO DA DIRECTIVA 78/659/CEE
2005



**TROÇOS NÃO CONFORMES NO ÂMBITO DA DIRECTIVA 78/659/CEE
2006**



TROÇOS NÃO CONFORMES NO ÂMBITO DA DIRECTIVA 78/659/CEE 2007

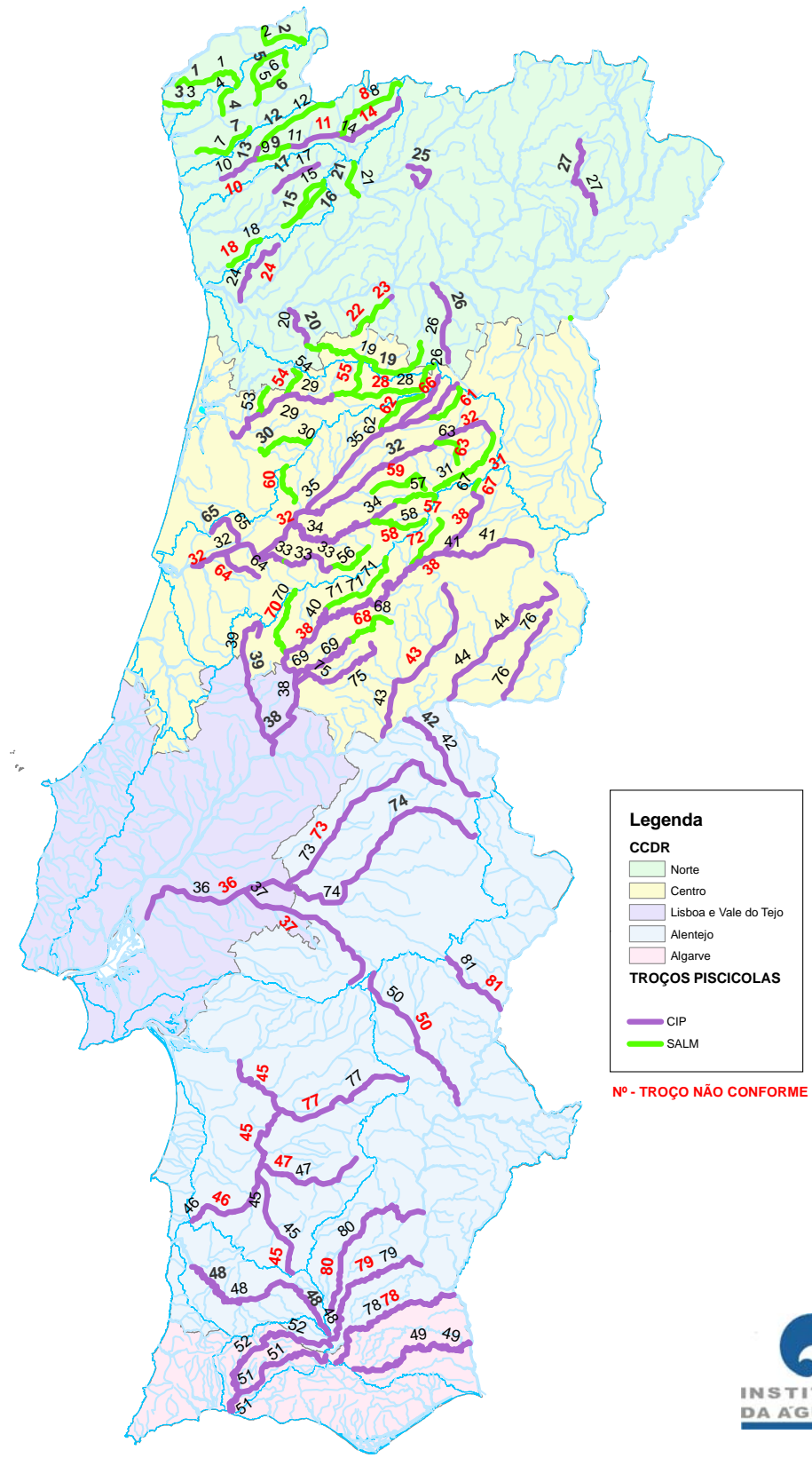


TABELA S1-2 : LEGISLAÇÃO	
ESTADO MEMBRO : PORTUGAL	
A directiva foi transposta para a legislação nacional?	SIM
Decreto-Lei 236/98, 1 de Agosto, que estabelece normas, critérios e objectivos de qualidade com a finalidade de proteger o meio aquático e melhorar a qualidade das águas em função dos seus principais usos.	

TABELA S1-3 : VALORES -LIMITE	
ESTADO MEMBRO : PORTUGAL	
Foram estabelecidos valores limite a nível nacional?	Foram assumidos os limites estabelecidos na Directiva 78/659/CEE

TABELA S2-1 : DADOS GEOGRÁFICOS RELATIVOS ÀS DESIGNAÇÕES

ESTADO MEMBRO : PORTUGAL			
Número da designação :	001		
Bacia hidrográfica :	MINHO		
Estação de qualidade da água:	Truticultura (mont.) Cavada		
Nome do rio :	Rio Coura		
Nome do lago :			
Ano	2005	2006	2007
Informação relativa à localização geográfica	Da nascente à ponte de Vilar de Mouros	Da nascente à ponte de Vilar de Mouros	Da nascente à ponte de Vilar de Mouros
Informação sobre extensão geográfica de designação (km)	39.5	39.5	39.5
Área do lago (km2)			
Tipo de água	Salmonídeos	Salmonídeos	Salmonídeos
Data de designação	Março 2000	Março 2000	Março 2000

TABELA S2-1 : DADOS GEOGRÁFICOS RELATIVOS ÀS DESIGNAÇÕES

ESTADO MEMBRO : PORTUGAL			
Número da designação :	002		
Bacia hidrográfica :	MINHO		
Estação de qualidade da água:	Segude		
Nome do rio :	Rio Mouro		
Nome do lago :			
Ano	2005	2006	2007
Informação relativa à localização geográfica	Todo o curso de água	Todo o curso de água	Todo o curso de água
Informação sobre extensão geográfica de designação (km)	32.7	32.7	32.7
Área do lago (km2)			
Tipo de água	Salmonídeos	Salmonídeos	Salmonídeos
Data de designação	Março 2000	Março 2000	Março 2000

TABELA S2-1 : DADOS GEOGRÁFICOS RELATIVOS ÀS DESIGNAÇÕES

ESTADO MEMBRO : PORTUGAL			
Número da designação :	003		
Bacia hidrográfica :	ÂNCORA		
Estação de qualidade da água:	Valada		
Nome do rio :	Rio Âncora		
Nome do lago :			
Ano	2005	2006	2007
Informação relativa à localização geográfica	Da nascente à ponte do caminho de ferro	Da nascente à ponte do caminho de ferro	Da nascente à ponte do caminho de ferro
Informação sobre extensão geográfica de designação (km)	18.2	18.2	18.2
Área do lago (km2)			
Tipo de água	Salmonídeos	Salmonídeos	Salmonídeos
Data de designação	Março 2000	Março 2000	Março 2000

TABELA S2-1 : DADOS GEOGRÁFICOS RELATIVOS ÀS DESIGNAÇÕES

ESTADO MEMBRO : PORTUGAL			
Número da designação :	004		
Bacia hidrográfica :	LIMA		
Estação de qualidade da água:	Arcozelo		
Nome do rio :	Rio Labruja		
Nome do lago :			
Ano	2005	2006	2007
Informação relativa à localização geográfica	Todo o curso de água	Todo o curso de água	Todo o curso de água
Informação sobre extensão geográfica de designação (km)	15	15	15
Área do lago (km2)			
Tipo de água	Salmonídeos	Salmonídeos	Salmonídeos
Data de designação	Março 2000	Março 2000	Março 2000

TABELA S2-1 : DADOS GEOGRÁFICOS RELATIVOS ÀS DESIGNAÇÕES

ESTADO MEMBRO : PORTUGAL			
Número da designação :	005		
Bacia hidrográfica :	LIMA		
Estação de qualidade da água:	Pontilhão de Celeirós		
Nome do rio :	Rio Vez		
Nome do lago :			
Ano	2005	2006	2007
Informação relativa à localização geográfica	Todo o curso de água	Todo o curso de água	Todo o curso de água
Informação sobre extensão geográfica de designação (km)	39.5	39.5	39.5
Área do lago (km2)			
Tipo de água	Salmonídeos	Salmonídeos	Salmonídeos
Data de designação	Março 2000	Março 2000	Março 2000

TABELA S2-1 : DADOS GEOGRÁFICOS RELATIVOS ÀS DESIGNAÇÕES

ESTADO MEMBRO : PORTUGAL			
Número da designação :	006		
Bacia hidrográfica :	LIMA		
Estação de qualidade da água:	Ponte Velha		
Nome do rio :	Rio Ázere		
Nome do lago :			
Ano	2005	2006	2007
Informação relativa à localização geográfica	Todo o curso de água	Todo o curso de água	Todo o curso de água
Informação sobre extensão geográfica de designação (km)	39.5	39.5	39.5
Área do lago (km2)			
Tipo de água	Salmonídeos	Salmonídeos	Salmonídeos
Data de designação	Março 2000	Março 2000	Março 2000

TABELA S2-1 : DADOS GEOGRÁFICOS RELATIVOS ÀS DESIGNAÇÕES

ESTADO MEMBRO : PORTUGAL			
Número da designação :	007		
Bacia hidrográfica :	NEIVA		
Estação de qualidade da água:	Barroselas		
Nome do rio :	Rio Neiva		
Nome do lago :			
Ano	2005	2006	2007
Informação relativa à localização geográfica	Da nascente à ponte de Além Rio	Da nascente à ponte de Além Rio	Da nascente à ponte de Além Rio
Informação sobre extensão geográfica de designação (km)	34.2	34.2	34.2
Área do lago (km2)			
Tipo de água	Salmonídeos	Salmonídeos	Salmonídeos
Data de designação	Março 2000	Março 2000	Março 2000

TABELA S2-1 : DADOS GEOGRÁFICOS RELATIVOS ÀS DESIGNAÇÕES

ESTADO MEMBRO : PORTUGAL			
Número da designação :	008		
Bacia hidrográfica :	CÁVADO		
Estação de qualidade da água:	Alb. Alto Cávado Alb. Paradela		
Nome do rio :	Rio Cávado		
Nome do lago :			
Ano	2005	2006	2007
Informação relativa à localização geográfica	Da nascente ao regolfo da Albufeira de Salamonde NPA	Da nascente ao regolfo da Albufeira de Salamonde NPA	Da nascente ao regolfo da Albufeira de Salamonde NPA
Informação sobre extensão geográfica de designação (km)	37	37	37
Área do lago (km2)			
Tipo de água	Salmonídeos	Salmonídeos	Salmonídeos
Data de designação	Março 2000	Março 2000	Março 2000

TABELA S2-1 : DADOS GEOGRÁFICOS RELATIVOS ÀS DESIGNAÇÕES

ESTADO MEMBRO : PORTUGAL			
Número da designação :	009		
Bacia hidrográfica :	CÁVADO		
Estação de qualidade da água:	Ponte Porto		
Nome do rio :	Rio Cávado		
Nome do lago :			
Ano	2005	2006	2007
Informação relativa à localização geográfica	Da Barragem da Caniçada à ponte E.N. 101	Da Barragem da Caniçada à ponte E.N. 101	Da Barragem da Caniçada à ponte E.N. 101
Informação sobre extensão geográfica de designação (km)	20.7	20.7	20.7
Área do lago (km ²)			
Tipo de água	Salmonídeos	Salmonídeos	Salmonídeos
Data de designação	Março 2000	Março 2000	Março 2000

TABELA S2-1 : DADOS GEOGRÁFICOS RELATIVOS ÀS DESIGNAÇÕES

ESTADO MEMBRO : PORTUGAL			
Número da designação :	010		
Bacia hidrográfica :	CÁVADO		
Estação de qualidade da água:	Penide – Areias Vilar		
Nome do rio :	Rio Cávado		
Nome do lago :			
Ano	2005	2006	2007
Informação relativa à localização geográfica	Da ponte da E.N. 101, à Barragem de Penide	Da ponte da E.N. 101, à Barragem de Penide	Da ponte da E.N. 101, à Barragem de Penide
Informação sobre extensão geográfica de designação (km)	17.7	17.7	17.7
Área do lago (km2)			
Tipo de água	Ciprinídeos	Ciprinídeos	Ciprinídeos
Data de designação	Março 2000	Março 2000	Março 2000

TABELA S2-1 : DADOS GEOGRÁFICOS RELATIVOS ÀS DESIGNAÇÕES

ESTADO MEMBRO : PORTUGAL			
Número da designação :	011		
Bacia hidrográfica :	CÁVADO		
Estação de qualidade da água:	Alb. Caniçada Alb. Salamonde		
Nome do rio :	Rio Cávado		
Nome do lago :			
Ano	2005	2006	2007
Informação relativa à localização geográfica	Albufeiras de Salamonde e Caniçada	Albufeiras de Salamonde e Caniçada	Albufeiras de Salamonde e Caniçada
Informação sobre extensão geográfica de designação (km)	20.3	20.3	20.3
Área do lago (km2)			
Tipo de água	Ciprinídeos	Ciprinídeos	Ciprinídeos
Data de designação	Março 2000	Março 2000	Março 2000

TABELA S2-1 : DADOS GEOGRÁFICOS RELATIVOS ÀS DESIGNAÇÕES

ESTADO MEMBRO : PORTUGAL			
Número da designação :	012		
Bacia hidrográfica :	CÁVADO		
Estação de qualidade da água:	Homem (Fiscal)		
Nome do rio :	Rio Homem		
Nome do lago :			
Ano	2005	2006	2007
Informação relativa à localização geográfica	Da nascente à estação de captação designada Fiscal	Da nascente à estação de captação designada Fiscal	Da nascente à estação de captação designada Fiscal
Informação sobre extensão geográfica de designação (km)	38.2	38.2	38.2
Área do lago (km2)			
Tipo de água	Salmonídeos	Salmonídeos	Salmonídeos
Data de designação	Março 2000	Março 2000	Março 2000

TABELA S2-1 : DADOS GEOGRÁFICOS RELATIVOS ÀS DESIGNAÇÕES

ESTADO MEMBRO : PORTUGAL			
Número da designação :	013		
Bacia hidrográfica :	CÁVADO		
Estação de qualidade da água:	Foz Rio Homem		
Nome do rio :	Rio Homem		
Nome do lago :			
Ano	2005	2006	2007
Informação relativa à localização geográfica	Da estação de captação designada Fiscal à foz	Da estação de captação designada Fiscal à foz	Da estação de captação designada Fiscal à foz
Informação sobre extensão geográfica de designação (km)	10	10	10
Área do lago (km2)			
Tipo de água	Ciprinídeos	Ciprinídeos	Ciprinídeos
Data de designação	Março 2000	Março 2000	Março 2000

TABELA S2-1 : DADOS GEOGRÁFICOS RELATIVOS ÀS DESIGNAÇÕES

ESTADO MEMBRO : PORTUGAL			
Número da designação :	14		
Bacia hidrográfica :	CÁVADO		
Estação de qualidade da água:	Alb. A. Rabagão Alb. Venda Nova		
Nome do rio :	Rio Rabagão		
Nome do lago :			
Ano	2005	2006	2007
Informação relativa à localização geográfica	Todo o curso de água	Todo o curso de água	Todo o curso de água
Informação sobre extensão geográfica de designação (km)	45	45	45
Área do lago (km ²)			
Tipo de água	Ciprinídeos	Ciprinídeos	Ciprinídeos
Data de designação	Março 2000	Março 2000	Março 2000

TABELA S2-1 : DADOS GEOGRÁFICOS RELATIVOS ÀS DESIGNAÇÕES

ESTADO MEMBRO : PORTUGAL			
Número da designação :	015		
Bacia hidrográfica :	AVE		
Estação de qualidade da água:	Golães Vizela Sto Adrião		
Nome do rio :	Rio Vizela		
Nome do lago :			
Ano	2005	2006	2007
Informação relativa à localização geográfica	Da nascente à Ponte Velha – Vizela (Santo Adrião)	Da nascente à Ponte Velha – Vizela (Santo Adrião)	Da nascente à Ponte Velha – Vizela (Santo Adrião)
Informação sobre extensão geográfica de designação (km)	32.7	32.7	32.7
Área do lago (km2)			
Tipo de água	Salmonídeos	Salmonídeos	Salmonídeos
Data de designação	Março 2000	Março 2000	Março 2000

TABELA S2-1 : DADOS GEOGRÁFICOS RELATIVOS ÀS DESIGNAÇÕES

ESTADO MEMBRO : PORTUGAL			
Número da designação :	016		
Bacia hidrográfica :	AVE		
Estação de qualidade da água:	Ferro		
Nome do rio :	Rio Ferro		
Nome do lago :			
Ano	2005	2006	2007
Informação relativa à localização geográfica	Todo o curso de água	Todo o curso de água	Todo o curso de água
Informação sobre extensão geográfica de designação (km)	20.5	20.5	20.5
Área do lago (km2)			
Tipo de água	Salmonídeos	Salmonídeos	Salmonídeos
Data de designação	Março 2000	Março 2000	Março 2000

TABELA S2-1 : DADOS GEOGRÁFICOS RELATIVOS ÀS DESIGNAÇÕES

ESTADO MEMBRO : PORTUGAL			
Número da designação :	017		
Bacia hidrográfica :	AVE		
Estação de qualidade da água:	Cabeceira do Ave Taipas		
Nome do rio :	Rio Ave		
Nome do lago :			
Ano	2005	2006	2007
Informação relativa à localização geográfica	Do regolfo da Albufeira do Ermal ao NPA à ponte de Caldas das Taipas	Do regolfo da Albufeira do Ermal ao NPA à ponte de Caldas das Taipas	Do regolfo da Albufeira do Ermal ao NPA à ponte de Caldas das Taipas
Informação sobre extensão geográfica de designação (km)	26.8	26.8	26.8
Área do lago (km2)			
Tipo de água	Ciprinídeos	Ciprinídeos	Ciprinídeos
Data de designação	Março 2000	Março 2000	Março 2000

TABELA S2-1 : DADOS GEOGRÁFICOS RELATIVOS ÀS DESIGNAÇÕES

ESTADO MEMBRO : PORTUGAL			
Número da designação :	018		
Bacia hidrográfica :	LEÇA		
Estação de qualidade da água:	Hortal		
Nome do rio :	Rio Leça		
Nome do lago :			
Ano	2005	2006	2007
Informação relativa à localização geográfica	Da nascente à Ponte da Reguenga	Da nascente à Ponte da Reguenga	Da nascente à Ponte da Reguenga
Informação sobre extensão geográfica de designação (km)	10	10	10
Área do lago (km2)			
Tipo de água	Salmonídeos	Salmonídeos	Salmonídeos
Data de designação	Março 2000	Março 2000	Março 2000

TABELA S2-1 : DADOS GEOGRÁFICOS RELATIVOS ÀS DESIGNAÇÕES

ESTADO MEMBRO : PORTUGAL			
Número da designação :	019		
Bacia hidrográfica :	DOURO		
Estação de qualidade da água:	Fragas da Torre		
Nome do rio :	Rio Paiva		
Nome do lago :			
Ano	2005	2006	2007
Informação relativa à localização geográfica	Da nascente à Ponte de Alvarenga	Da nascente à Ponte de Alvarenga	Da nascente à Ponte de Alvarenga
Informação sobre extensão geográfica de designação (km)	90.5	90.5	90.5
Área do lago (km2)			
Tipo de água	Salmonídeos	Salmonídeos	Salmonídeos
Data de designação	Março 2000	Março 2000	Março 2000

TABELA S2-1 : DADOS GEOGRÁFICOS RELATIVOS ÀS DESIGNAÇÕES

ESTADO MEMBRO : PORTUGAL			
Número da designação :	020		
Bacia hidrográfica :	DOURO		
Estação de qualidade da água:	Castelo		
Nome do rio :	Rio Paiva		
Nome do lago :			
Ano	2005	2006	2007
Informação relativa à localização geográfica	Da Ponte de Alvarenga à foz	Da Ponte de Alvarenga à foz	Da Ponte de Alvarenga à foz
Informação sobre extensão geográfica de designação (km)	21	21	21
Área do lago (km2)			
Tipo de água	Ciprinídeos	Ciprinídeos	Ciprinídeos
Data de designação	Março 2000	Março 2000	Março 2000

TABELA S2-1 : DADOS GEOGRÁFICOS RELATIVOS ÀS DESIGNAÇÕES

ESTADO MEMBRO : PORTUGAL			
Número da designação :	021		
Bacia hidrográfica :	DOURO		
Estação de qualidade da água:	Vau		
Nome do rio :	Rio Ouro		
Nome do lago :			
Ano	2005	2006	2007
Informação relativa à localização geográfica	Todo o curso de água	Todo o curso de água	Todo o curso de água
Informação sobre extensão geográfica de designação (km)	21	21	21
Área do lago (km2)			
Tipo de água	Salmonídeos	Salmonídeos	Salmonídeos
Data de designação	Março 2000	Março 2000	Março 2000

TABELA S2-1 : DADOS GEOGRÁFICOS RELATIVOS ÀS DESIGNAÇÕES

ESTADO MEMBRO : PORTUGAL			
Número da designação :	022		
Bacia hidrográfica :	DOURO		
Estação de qualidade da água:	Penude		
Nome do rio :	Rio Balsemão		
Nome do lago :			
Ano	2005	2006	2007
Informação relativa à localização geográfica	Da nascente à Ponte de Cascalho	Da nascente à Ponte de Cascalho	Da nascente à Ponte de Cascalho
Informação sobre extensão geográfica de designação (km)	27.4	27.4	27.4
Área do lago (km2)			
Tipo de água	Salmonídeos	Salmonídeos	Salmonídeos
Data de designação	Março 2000	Março 2000	Março 2000

TABELA S2-1 : DADOS GEOGRÁFICOS RELATIVOS ÀS DESIGNAÇÕES

ESTADO MEMBRO : PORTUGAL			
Número da designação :	023		
Bacia hidrográfica :	DOURO		
Estação de qualidade da água:	Penude		
Nome do rio :	Rio Balsemão		
Nome do lago :			
Ano	2005	2006	2007
Informação relativa à localização geográfica	Da Ponte de Cascalho à foz	Da Ponte de Cascalho à foz	Da Ponte de Cascalho à foz
Informação sobre extensão geográfica de designação (km)	5	5	5
Área do lago (km2)			
Tipo de água	Ciprinídeos	Ciprinídeos	Ciprinídeos
Data de designação	Março 2000	Março 2000	Março 2000

TABELA S2-1 : DADOS GEOGRÁFICOS RELATIVOS ÀS DESIGNAÇÕES

ESTADO MEMBRO : PORTUGAL			
Número da designação :	024		
Bacia hidrográfica :	DOURO		
Estação de qualidade da água:	Souto		
Nome do rio :	Rio Ferreira		
Nome do lago :			
Ano	2005	2006	2007
Informação relativa à localização geográfica	Todo o curso de água	Todo o curso de água	Todo o curso de água
Informação sobre extensão geográfica de designação (km)	40	40	40
Área do lago (km ²)			
Tipo de água	Ciprinídeos	Ciprinídeos	Ciprinídeos
Data de designação	Março 2000	Março 2000	Março 2000

TABELA S2-1 : DADOS GEOGRÁFICOS RELATIVOS ÀS DESIGNAÇÕES

ESTADO MEMBRO : PORTUGAL			
Número da designação :	025		
Bacia hidrográfica :	DOURO		
Estação de qualidade da água:	Pedras		
Nome do rio :	Rio Alvelames		
Nome do lago :			
Ano	2005	2006	2007
Informação relativa à localização geográfica	Todo o curso de água	Todo o curso de água	Todo o curso de água
Informação sobre extensão geográfica de designação (km)	26	26	26
Área do lago (km2)			
Tipo de água	Ciprinídeos	Ciprinídeos	Ciprinídeos
Data de designação	Março 2000	Março 2000	Março 2000

TABELA S2-1 : DADOS GEOGRÁFICOS RELATIVOS ÀS DESIGNAÇÕES

ESTADO MEMBRO : PORTUGAL			
Número da designação :	026		
Bacia hidrográfica :	DOURO		
Estação de qualidade da água:	Moinho Ponte Nova		
Nome do rio :	Rio Távora		
Nome do lago :			
Ano	2005	2006	2007
Informação relativa à localização geográfica	Da Quinta do Corta Vento à foz	Da Quinta do Corta Vento à foz	Da Quinta do Corta Vento à foz
Informação sobre extensão geográfica de designação (km)	46.8	46.8	46.8
Área do lago (km2)			
Tipo de água	Ciprinídeos	Ciprinídeos	Ciprinídeos
Data de designação	Março 2000	Março 2000	Março 2000

TABELA S2-1 : DADOS GEOGRÁFICOS RELATIVOS ÀS DESIGNAÇÕES

ESTADO MEMBRO : PORTUGAL			
Número da designação :	027		
Bacia hidrográfica :	DOURO		
Estação de qualidade da água:	Alb. Azibo		
Nome do rio :	Rio Azibo		
Nome do lago :			
Ano	2005	2006	2007
Informação relativa à localização geográfica	Todo o curso de água	Todo o curso de água	Todo o curso de água
Informação sobre extensão geográfica de designação (km)	50	50	50
Área do lago (km2)			
Tipo de água	Ciprinídeos	Ciprinídeos	Ciprinídeos
Data de designação	Março 2000	Março 2000	Março 2000

TABELA S2-1 : DADOS GEOGRÁFICOS RELATIVOS ÀS DESIGNAÇÕES

ESTADO MEMBRO : PORTUGAL			
Número da designação :	028		
Bacia hidrográfica :	VOUGA		
Estação de qualidade da água:	Ponte Vouzela		
Nome do rio :	Rio Vouga		
Nome do lago :			
Ano	2005	2006	2007
Informação relativa à localização geográfica	Da nascente à Ponte de S. Pedro do Sul	Da nascente à Ponte de S. Pedro do Sul	Da nascente à Ponte de S. Pedro do Sul
Informação sobre extensão geográfica de designação (km)	61	61	61
Área do lago (km2)			
Tipo de água	Salmonídeos	Salmonídeos	Salmonídeos
Data de designação	Março 2000	Março 2000	Março 2000

TABELA S2-1 : DADOS GEOGRÁFICOS RELATIVOS ÀS DESIGNAÇÕES

ESTADO MEMBRO : PORTUGAL			
Número da designação :	029		
Bacia hidrográfica :	VOUGA		
Estação de qualidade da água:	Ponte S. João Loure		
Nome do rio :	Rio Vouga		
Nome do lago :			
Ano	2005	2006	2007
Informação relativa à localização geográfica	Da Ponte de S. Pedro do Sul à Ponte de S. João de Loure	Da Ponte de S. Pedro do Sul à Ponte de S. João de Loure	Da Ponte de S. Pedro do Sul à Ponte de S. João de Loure
Informação sobre extensão geográfica de designação (km)	70.4	70.4	70.4
Área do lago (km2)			
Tipo de água	Ciprinídeos	Ciprinídeos	Ciprinídeos
Data de designação	Março 2000	Março 2000	Março 2000

TABELA S2-1 : DADOS GEOGRÁFICOS RELATIVOS ÀS DESIGNAÇÕES

ESTADO MEMBRO : PORTUGAL			
Número da designação :	030		
Bacia hidrográfica :	VOUGA		
Estação de qualidade da água:	Ponte Águeda		
Nome do rio :	Rio Águeda		
Nome do lago :			
Ano	2005	2006	2007
Informação relativa à localização geográfica	Da nascente à confluência com o Rio Alfusqueiro	Da nascente à confluência com o Rio Alfusqueiro	Da nascente à confluência com o Rio Alfusqueiro
Informação sobre extensão geográfica de designação (km)	33.8	33.8	33.8
Área do lago (km2)			
Tipo de água	Salmonídeos	Salmonídeos	Salmonídeos
Data de designação	Março 2000	Março 2000	Março 2000

TABELA S2-1 : DADOS GEOGRÁFICOS RELATIVOS ÀS DESIGNAÇÕES

ESTADO MEMBRO : PORTUGAL			
Número da designação :	031		
Bacia hidrográfica :	MONDEGO		
Estação de qualidade da água:	Ponte Faia		
Nome do rio :	Rio Mondego		
Nome do lago :			
Ano	2005	2006	2007
Informação relativa à localização geográfica	Da Nascente à Ponte do Ladrão	Da Nascente à Ponte do Ladrão	Da Nascente à Ponte do Ladrão
Informação sobre extensão geográfica de designação (km)	55	55	55
Área do lago (km2)			
Tipo de água	Salmonídeos	Salmonídeos	Salmonídeos
Data de designação	Março 2000	Março 2000	Março 2000

TABELA S2-1 : DADOS GEOGRÁFICOS RELATIVOS ÀS DESIGNAÇÕES

ESTADO MEMBRO : PORTUGAL			
Número da designação :	032		
Bacia hidrográfica :	MONDEGO		
Estação de qualidade da água:	Nelas Ponte Penacova		
Nome do rio :	Rio Mondego		
Nome do lago :			
Ano	2005	2006	2007
Informação relativa à localização geográfica	Da Ponte do Ladrão à Ponte da E.N. 347, em Montemor-o-Velho	Da Ponte do Ladrão à Ponte da E.N. 347, em Montemor-o-Velho	Da Ponte do Ladrão à Ponte da E.N. 347, em Montemor-o-Velho
Informação sobre extensão geográfica de designação (km)	135	135	135
Área do lago (km ²)			
Tipo de água	Ciprinídeos	Ciprinídeos	Ciprinídeos
Data de designação	Março 2000	Março 2000	Março 2000

TABELA S2-1 : DADOS GEOGRÁFICOS RELATIVOS ÀS DESIGNAÇÕES

ESTADO MEMBRO : PORTUGAL			
Número da designação :	033		
Bacia hidrográfica :	MONDEGO		
Estação de qualidade da água:	Ponte Cabouco		
Nome do rio :	Rio Ceira		
Nome do lago :			
Ano	2005	2006	2007
Informação relativa à localização geográfica	Da Central eléctrica de Monte Redondo à foz	Da Central eléctrica de Monte Redondo à foz	Da Central eléctrica de Monte Redondo à foz
Informação sobre extensão geográfica de designação (km)	43	43	43
Área do lago (km2)			
Tipo de água	Ciprinídeos	Ciprinídeos	Ciprinídeos
Data de designação	Março 2000	Março 2000	Março 2000

TABELA S2-1 : DADOS GEOGRÁFICOS RELATIVOS ÀS DESIGNAÇÕES

ESTADO MEMBRO : PORTUGAL			
Número da designação :	034		
Bacia hidrográfica :	MONDEGO		
Estação de qualidade da água:	Ponte Mucela		
Nome do rio :	Rio Alva		
Nome do lago :			
Ano	2005	2006	2007
Informação relativa à localização geográfica	Da Ponte de Sandomil à foz	Da Ponte de Sandomil à foz	Da Ponte de Sandomil à foz
Informação sobre extensão geográfica de designação (km)	86.3	86.3	86.3
Área do lago (km ²)			
Tipo de água	Ciprinídeos	Ciprinídeos	Ciprinídeos
Data de designação	Março 2000	Março 2000	Março 2000

TABELA S2-1 : DADOS GEOGRÁFICOS RELATIVOS ÀS DESIGNAÇÕES

ESTADO MEMBRO : PORTUGAL			
Número da designação :	035		
Bacia hidrográfica :	MONDEGO		
Estação de qualidade da água:	Ferreirós		
Nome do rio :	Rio Dão		
Nome do lago :			
Ano	2005	2006	2007
Informação relativa à localização geográfica	Todo o curso de água	Todo o curso de água	Todo o curso de água
Informação sobre extensão geográfica de designação (km)	92	92	92
Área do lago (km2)			
Tipo de água	Ciprinídeos	Ciprinídeos	Ciprinídeos
Data de designação	Março 2000	Março 2000	Março 2000

TABELA S2-1 : DADOS GEOGRÁFICOS RELATIVOS ÀS DESIGNAÇÕES

ESTADO MEMBRO : PORTUGAL			
Número da designação :	036		
Bacia hidrográfica :	TEJO		
Estação de qualidade da água:	Praia Coruche		
Nome do rio :	Rio Sorraia		
Nome do lago :			
Ano	2005	2006	2007
Informação relativa à localização geográfica	Da confluência do Rio Sôr e a Rib. Raia à linha tirada da Pirâmide do Mouchão da Cabra	Da confluência do Rio Sôr e a Rib. Raia à linha tirada da Pirâmide do Mouchão da Cabra	Da confluência do Rio Sôr e a Rib. Raia à linha tirada da Pirâmide do Mouchão da Cabra
Informação sobre extensão geográfica de designação (km)	78.4	78.4	78.4
Área do lago (km2)			
Tipo de água	Ciprinídeos	Ciprinídeos	Ciprinídeos
Data de designação	Março 2000	Março 2000	Março 2000

TABELA S2-1 : DADOS GEOGRÁFICOS RELATIVOS ÀS DESIGNAÇÕES

ESTADO MEMBRO : PORTUGAL			
Número da designação :	037		
Bacia hidrográfica :	TEJO		
Estação de qualidade da água:	Ponte de Brotas		
Nome do rio :	Rio Divor		
Nome do lago :			
Ano	2005	2006	2007
Informação relativa à localização geográfica	Todo o curso de água	Todo o curso de água	Todo o curso de água
Informação sobre extensão geográfica de designação (km)	74	74	74
Área do lago (km2)			
Tipo de água	Ciprinídeos	Ciprinídeos	Ciprinídeos
Data de designação	Março 2000	Março 2000	Março 2000

TABELA S2-1 : DADOS GEOGRÁFICOS RELATIVOS ÀS DESIGNAÇÕES

ESTADO MEMBRO : PORTUGAL			
Número da designação :	038		
Bacia hidrográfica :	TEJO		
Estação de qualidade da água:	Dornelas do Zêzere Alb. Castelo Bode		
Nome do rio :	Rio Zêzere		
Nome do lago :			
Ano	2005	2006	2007
Informação relativa à localização geográfica	Da Ponte de Valhelhas à foz	Da Ponte de Valhelhas à foz	Da Ponte de Valhelhas à foz
Informação sobre extensão geográfica de designação (km)	212	212	212
Área do lago (km2)			
Tipo de água	Ciprinídeos	Ciprinídeos	Ciprinídeos
Data de designação	Março 2000	Março 2000	Março 2000

TABELA S2-1 : DADOS GEOGRÁFICOS RELATIVOS ÀS DESIGNAÇÕES

ESTADO MEMBRO : PORTUGAL			
Número da designação :	039		
Bacia hidrográfica :	TEJO		
Estação de qualidade da água:	Fábrica Matrena		
Nome do rio :	Rio Nabão		
Nome do lago :			
Ano	2005	2006	2007
Informação relativa à localização geográfica	Todo o curso de água	Todo o curso de água	Todo o curso de água
Informação sobre extensão geográfica de designação (km)	65.9	65.9	65.9
Área do lago (km2)			
Tipo de água	Ciprinídeos	Ciprinídeos	Ciprinídeos
Data de designação	Março 2000	Março 2000	Março 2000

TABELA S2-1 : DADOS GEOGRÁFICOS RELATIVOS ÀS DESIGNAÇÕES

ESTADO MEMBRO : PORTUGAL			
Número da designação :	040		
Bacia hidrográfica :	TEJO		
Estação de qualidade da água:	Alb. Sta Luzia		
Nome do rio :	Rib. Unhais ou da Pampilhosa		
Nome do lago :			
Ano	2005	2006	2007
Informação relativa à localização geográfica	Albufeira de Santa Luzia e Cabril	Albufeira de Santa Luzia e Cabril	Albufeira de Santa Luzia e Cabril
Informação sobre extensão geográfica de designação (km)	19.7	19.7	19.7
Área do lago (km2)			
Tipo de água	Ciprinídeos	Ciprinídeos	Ciprinídeos
Data de designação	Março 2000	Março 2000	Março 2000

TABELA S2-1 : DADOS GEOGRÁFICOS RELATIVOS ÀS DESIGNAÇÕES

ESTADO MEMBRO : PORTUGAL			
Número da designação :	041		
Bacia hidrográfica :	TEJO		
Estação de qualidade da água:	Ponte Meimôa		
Nome do rio :	Rib. Meimôa		
Nome do lago :			
Ano	2005	2006	2007
Informação relativa à localização geográfica	Todo o curso de água	Todo o curso de água	Todo o curso de água
Informação sobre extensão geográfica de designação (km)	59.1	59.1	59.1
Área do lago (km ²)			
Tipo de água	Ciprinídeos	Ciprinídeos	Ciprinídeos
Data de designação	Março 2000	Março 2000	Março 2000

TABELA S2-1 : DADOS GEOGRÁFICOS RELATIVOS ÀS DESIGNAÇÕES

ESTADO MEMBRO : PORTUGAL			
Número da designação :	042		
Bacia hidrográfica :	TEJO		
Estação de qualidade da água:	N ^a Sr ^a da Graça		
Nome do rio :	Rib. Nisa		
Nome do lago :			
Ano	2005	2006	2007
Informação relativa à localização geográfica	Todo o curso de água	Todo o curso de água	Todo o curso de água
Informação sobre extensão geográfica de designação (km)	61	61	61
Área do lago (km ²)			
Tipo de água	Ciprinídeos	Ciprinídeos	Ciprinídeos
Data de designação	Março 2000	Março 2000	Março 2000

TABELA S2-1 : DADOS GEOGRÁFICOS RELATIVOS ÀS DESIGNAÇÕES

ESTADO MEMBRO : PORTUGAL			
Número da designação :	043		
Bacia hidrográfica :	TEJO		
Estação de qualidade da água:	Almeirão		
Nome do rio :	Rio Ocreza		
Nome do lago :			
Ano	2005	2006	2007
Informação relativa à localização geográfica	Todo o curso de água	Todo o curso de água	Todo o curso de água
Informação sobre extensão geográfica de designação (km)	83.5	83.5	83.5
Área do lago (km2)			
Tipo de água	Ciprinídeos	Ciprinídeos	Ciprinídeos
Data de designação	Março 2000	Março 2000	Março 2000

TABELA S2-1 : DADOS GEOGRÁFICOS RELATIVOS ÀS DESIGNAÇÕES

ESTADO MEMBRO : PORTUGAL			
Número da designação :	044		
Bacia hidrográfica :	TEJO		
Estação de qualidade da água:	Ponte Munheca		
Nome do rio :	Rio Ponsul		
Nome do lago :			
Ano	2005	2006	2007
Informação relativa à localização geográfica	Todo o curso de água	Todo o curso de água	Todo o curso de água
Informação sobre extensão geográfica de designação (km)	77.5	77.5	77.5
Área do lago (km2)			
Tipo de água	Ciprinídeos	Ciprinídeos	Ciprinídeos
Data de designação	Março 2000	Março 2000	Março 2000

TABELA S2-1 : DADOS GEOGRÁFICOS RELATIVOS ÀS DESIGNAÇÕES

ESTADO MEMBRO : PORTUGAL			
Número da designação :	045		
Bacia hidrográfica :	SADO		
Estação de qualidade da água:	Alvalade - Sado S. Romão do Sado		
Nome do rio :	Rio Sado		
Nome do lago :			
Ano	2005	2006	2007
Informação relativa à localização geográfica	Da nascente à Ponte de Alcácer do Sal	Da nascente à Ponte de Alcácer do Sal	Da nascente à Ponte de Alcácer do Sal
Informação sobre extensão geográfica de designação (km)	123.5	123.5	123.5
Área do lago (km2)			
Tipo de água	Ciprinídeos	Ciprinídeos	Ciprinídeos
Data de designação	Março 2000	Março 2000	Março 2000

TABELA S2-1 : DADOS GEOGRÁFICOS RELATIVOS ÀS DESIGNAÇÕES

ESTADO MEMBRO : PORTUGAL			
Número da designação :	046		
Bacia hidrográfica :	SADO		
Estação de qualidade da água:	Alvalade Campilhas		
Nome do rio :	Rib. Campilhas		
Nome do lago :			
Ano	2005	2006	2007
Informação relativa à localização geográfica	Todo o curso de água	Todo o curso de água	Todo o curso de água
Informação sobre extensão geográfica de designação (km)	42	42	42
Área do lago (km ²)			
Tipo de água	Ciprinídeos	Ciprinídeos	Ciprinídeos
Data de designação	Março 2000	Março 2000	Março 2000

TABELA S2-1 : DADOS GEOGRÁFICOS RELATIVOS ÀS DESIGNAÇÕES

ESTADO MEMBRO : PORTUGAL			
Número da designação :	047		
Bacia hidrográfica :	SADO		
Estação de qualidade da água:	Nabos		
Nome do rio :	Rib. Roxo		
Nome do lago :			
Ano	2005	2006	2007
Informação relativa à localização geográfica	Todo o curso de água	Todo o curso de água	Todo o curso de água
Informação sobre extensão geográfica de designação (km)	51	51	51
Área do lago (km ²)			
Tipo de água	Ciprinídeos	Ciprinídeos	Ciprinídeos
Data de designação	Março 2000	Março 2000	Março 2000

TABELA S2-1 : DADOS GEOGRÁFICOS RELATIVOS ÀS DESIGNAÇÕES

ESTADO MEMBRO : PORTUGAL			
Número da designação :	048		
Bacia hidrográfica :	MIRA		
Estação de qualidade da água:	Castro da Cola		
Nome do rio :	Rio Mira		
Nome do lago :			
Ano	2005	2006	2007
Informação relativa à localização geográfica	Da nascente à linha tirada do Casal de D. Soeiro	Da nascente à linha tirada do Casal de D. Soeiro	Da nascente à linha tirada do Casal de D. Soeiro
Informação sobre extensão geográfica de designação (km)	184.6	184.6	184.6
Área do lago (km ²)			
Tipo de água	Ciprinídeos	Ciprinídeos	Ciprinídeos
Data de designação	Março 2000	Março 2000	Março 2000

TABELA S2-1 : DADOS GEOGRÁFICOS RELATIVOS ÀS DESIGNAÇÕES

ESTADO MEMBRO : PORTUGAL			
Número da designação :	049		
Bacia hidrográfica :	GUADIANA		
Estação de qualidade da água:	Monte Fortes Alb. Odeleite		
Nome do rio :	Rib. Odeleite		
Nome do lago :			
Ano	2005	2006	2007
Informação relativa à localização geográfica	Todo o curso de água	Todo o curso de água	Todo o curso de água
Informação sobre extensão geográfica de designação (km)	102	102	102
Área do lago (km ²)			
Tipo de água	Ciprinídeos	Ciprinídeos	Ciprinídeos
Data de designação	Março 2000	Março 2000	Março 2000

TABELA S2-1 : DADOS GEOGRÁFICOS RELATIVOS ÀS DESIGNAÇÕES

ESTADO MEMBRO : PORTUGAL			
Número da designação :	050		
Bacia hidrográfica :	GUADIANA		
Estação de qualidade da água:	Alb. Monte Novo		
Nome do rio :	Rio Degebe		
Nome do lago :			
Ano	2005	2006	2007
Informação relativa à localização geográfica	Todo o curso de água	Todo o curso de água	Todo o curso de água
Informação sobre extensão geográfica de designação (km)	79	79	79
Área do lago (km2)			
Tipo de água	Ciprinídeos	Ciprinídeos	Ciprinídeos
Data de designação	Março 2000	Março 2000	Março 2000

TABELA S2-1 : DADOS GEOGRÁFICOS RELATIVOS ÀS DESIGNAÇÕES

ESTADO MEMBRO : PORTUGAL			
Número da designação :	051		
Bacia hidrográfica :	ARADE		
Estação de qualidade da água:	Foz do Ribeiro Alb. Arade		
Nome do rio :	Rio Arade		
Nome do lago :			
Ano	2005	2006	2007
Informação relativa à localização geográfica	Todo o curso de água	Todo o curso de água	Todo o curso de água
Informação sobre extensão geográfica de designação (km)	41	41	41
Área do lago (km2)			
Tipo de água	Ciprinídeos	Ciprinídeos	Ciprinídeos
Data de designação	Março 2000	Março 2000	Março 2000

TABELA S2-1 : DADOS GEOGRÁFICOS RELATIVOS ÀS DESIGNAÇÕES

ESTADO MEMBRO : PORTUGAL			
Número da designação :	052		
Bacia hidrográfica :	ARADE		
Estação de qualidade da água:	Sapeira		
Nome do rio :	Rib. Odelouca		
Nome do lago :			
Ano	2005	2006	2007
Informação relativa à localização geográfica	Todo o curso de água	Todo o curso de água	Todo o curso de água
Informação sobre extensão geográfica de designação (km)	99.2	99.2	99.2
Área do lago (km2)			
Tipo de água	Ciprinídeos	Ciprinídeos	Ciprinídeos
Data de designação	Março 2000	Março 2000	Março 2000

TABELA S2-1 : DADOS GEOGRÁFICOS RELATIVOS ÀS DESIGNAÇÕES

ESTADO MEMBRO : PORTUGAL

Número da designação :	053		
Bacia hidrográfica :	VOUGA		
Estação de qualidade da água:	Alombada		
Nome do rio :	Rio Mau		
Nome do lago :			
Ano	2005	2006	2007
Informação relativa à localização geográfica	Todo o curso de água	Todo o curso de água	Todo o curso de água
Informação sobre extensão geográfica de designação (km)	18.2	18.2	18.2
Área do lago (km2)			
Tipo de água	Salmonídeos	Salmonídeos	Salmonídeos
Data de designação	Agosto 2000	Agosto 2000	Agosto 2000

TABELA S2-1 : DADOS GEOGRÁFICOS RELATIVOS ÀS DESIGNAÇÕES

ESTADO MEMBRO : PORTUGAL			
Número da designação :	054		
Bacia hidrográfica :	VOUGA		
Estação de qualidade da água:	S. João da Serra		
Nome do rio :	Rio Teixeira		
Nome do lago :			
Ano	2005	2006	2007
Informação relativa à localização geográfica	Todo o curso de água	Todo o curso de água	Todo o curso de água
Informação sobre extensão geográfica de designação (km)	18.2	18.2	18.2
Área do lago (km2)			
Tipo de água	Salmonídeos	Salmonídeos	Salmonídeos
Data de designação	Agosto 2000	Agosto 2000	Agosto 2000

TABELA S2-1 : DADOS GEOGRÁFICOS RELATIVOS ÀS DESIGNAÇÕES

ESTADO MEMBRO : PORTUGAL			
Número da designação :	055		
Bacia hidrográfica :	VOUGA		
Estação de qualidade da água:	Pindelo dos Milagres		
Nome do rio :	Rib. de Rio Mel		
Nome do lago :			
Ano	2005	2006	2007
Informação relativa à localização geográfica	Todo o curso de água	Todo o curso de água	Todo o curso de água
Informação sobre extensão geográfica de designação (km)	16	16	16
Área do lago (km2)			
Tipo de água	Salmonídeos	Salmonídeos	Salmonídeos
Data de designação	Agosto 2000	Agosto 2000	Agosto 2000

TABELA S2-1 : DADOS GEOGRÁFICOS RELATIVOS ÀS DESIGNAÇÕES

ESTADO MEMBRO : PORTUGAL			
Número da designação :	056		
Bacia hidrográfica :	MONDEGO		
Estação de qualidade da água:	Ponte Góis		
Nome do rio :	Rio Ceira		
Nome do lago :			
Ano	2005	2006	2007
Informação relativa à localização geográfica	Da nascente à central eléctrica de Monte Redondo	Da nascente à central eléctrica de Monte Redondo	Da nascente à central eléctrica de Monte Redondo
Informação sobre extensão geográfica de designação (km)	56.9	56.9	56.9
Área do lago (km2)			
Tipo de água	Salmonídeos	Salmonídeos	Salmonídeos
Data de designação	Agosto 2000	Agosto 2000	Agosto 2000

TABELA S2-1 : DADOS GEOGRÁFICOS RELATIVOS ÀS DESIGNAÇÕES

ESTADO MEMBRO : PORTUGAL			
Número da designação :	057		
Bacia hidrográfica :	MONDEGO		
Estação de qualidade da água:	Sandomil		
Nome do rio :	Rio Alva		
Nome do lago :			
Ano	2005	2006	2007
Informação relativa à localização geográfica	Da nascente à Ponte de Sandomil	Da nascente à Ponte de Sandomil	Da nascente à Ponte de Sandomil
Informação sobre extensão geográfica de designação (km)	25	25	25
Área do lago (km ²)			
Tipo de água	Salmonídeos	Salmonídeos	Salmonídeos
Data de designação	Agosto 2000	Agosto 2000	Agosto 2000

TABELA S2-1 : DADOS GEOGRÁFICOS RELATIVOS ÀS DESIGNAÇÕES

ESTADO MEMBRO : PORTUGAL			
Número da designação :	058		
Bacia hidrográfica :	MONDEGO		
Estação de qualidade da água:	Ponte Vide		
Nome do rio :	Rio Alvoco		
Nome do lago :			
Ano	2005	2006	2007
Informação relativa à localização geográfica	Todo o curso de água	Todo o curso de água	Todo o curso de água
Informação sobre extensão geográfica de designação (km)	37	37	37
Área do lago (km2)			
Tipo de água	Salmonídeos	Salmonídeos	Salmonídeos
Data de designação	Agosto 2000	Agosto 2000	Agosto 2000

TABELA S2-1 : DADOS GEOGRÁFICOS RELATIVOS ÀS DESIGNAÇÕES

ESTADO MEMBRO : PORTUGAL			
Número da designação :	059		
Bacia hidrográfica :	MONDEGO		
Estação de qualidade da água:	Ponte Buraco		
Nome do rio :	Rio Seia		
Nome do lago :			
Ano	2005	2006	2007
Informação relativa à localização geográfica	Da nascente à Ponte do Buraco	Da nascente à Ponte do Buraco	Da nascente à Ponte do Buraco
Informação sobre extensão geográfica de designação (km)	26.8	26.8	26.8
Área do lago (km ²)			
Tipo de água	Salmonídeos	Salmonídeos	Salmonídeos
Data de designação	Agosto 2000	Agosto 2000	Agosto 2000

TABELA S2-1 : DADOS GEOGRÁFICOS RELATIVOS ÀS DESIGNAÇÕES

ESTADO MEMBRO : PORTUGAL			
Número da designação :	060		
Bacia hidrográfica :	MONDEGO		
Estação de qualidade da água:	Ponte Canivete		
Nome do rio :	Rib. Mortágua		
Nome do lago :			
Ano	2005	2006	2007
Informação relativa à localização geográfica	Da nascente à Ponte de Caniveta na E.N. 234	Da nascente à Ponte de Caniveta na E.N. 234	Da nascente à Ponte de Caniveta na E.N. 234
Informação sobre extensão geográfica de designação (km)	23.7	23.7	23.7
Área do lago (km2)			
Tipo de água	Salmonídeos	Salmonídeos	Salmonídeos
Data de designação	Agosto 2000	Agosto 2000	Agosto 2000

TABELA S2-1 : DADOS GEOGRÁFICOS RELATIVOS ÀS DESIGNAÇÕES

ESTADO MEMBRO : PORTUGAL			
Número da designação :	061		
Bacia hidrográfica :	MONDEGO		
Estação de qualidade da água:	Matança		
Nome do rio :	Rib. Carapito		
Nome do lago :			
Ano	2005	2006	2007
Informação relativa à localização geográfica	Todo o curso de água	Todo o curso de água	Todo o curso de água
Informação sobre extensão geográfica de designação (km)	24	24	24
Área do lago (km2)			
Tipo de água	Salmonídeos	Salmonídeos	Salmonídeos
Data de designação	Agosto 2000	Agosto 2000	Agosto 2000

TABELA S2-1 : DADOS GEOGRÁFICOS RELATIVOS ÀS DESIGNAÇÕES

ESTADO MEMBRO : PORTUGAL			
Número da designação :	062		
Bacia hidrográfica :	MONDEGO		
Estação de qualidade da água:	Ponte Prime		
Nome do rio :	Rib. Sátão		
Nome do lago :			
Ano	2005	2006	2007
Informação relativa à localização geográfica	Todo o curso de água	Todo o curso de água	Todo o curso de água
Informação sobre extensão geográfica de designação (km)	28	28	28
Área do lago (km2)			
Tipo de água	Salmonídeos	Salmonídeos	Salmonídeos
Data de designação	Agosto 2000	Agosto 2000	Agosto 2000

TABELA S2-1 : DADOS GEOGRÁFICOS RELATIVOS ÀS DESIGNAÇÕES

ESTADO MEMBRO : PORTUGAL			
Número da designação :	063		
Bacia hidrográfica :	MONDEGO		
Estação de qualidade da água:	Vila Franca da Serra		
Nome do rio :	Rib. Linhares		
Nome do lago :			
Ano	2005	2006	2007
Informação relativa à localização geográfica	Todo o curso de água	Todo o curso de água	Todo o curso de água
Informação sobre extensão geográfica de designação (km)	20	20	20
Área do lago (km ²)			
Tipo de água	Salmonídeos	Salmonídeos	Salmonídeos
Data de designação	Agosto 2000	Agosto 2000	Agosto 2000

TABELA S2-1 : DADOS GEOGRÁFICOS RELATIVOS ÀS DESIGNAÇÕES

ESTADO MEMBRO : PORTUGAL			
Número da designação :	064		
Bacia hidrográfica :	MONDEGO		
Estação de qualidade da água:	Arzila		
Nome do rio :	Vala de Pereira ou do Paúl de Arzila		
Nome do lago :			
Ano	2005	2006	2007
Informação relativa à localização geográfica	Todo o curso de água	Todo o curso de água	Todo o curso de água
Informação sobre extensão geográfica de designação (km)	24	24	24
Área do lago (km2)			
Tipo de água	Ciprinídeos	Ciprinídeos	Ciprinídeos
Data de designação	Agosto 2000	Agosto 2000	Agosto 2000

TABELA S2-1 : DADOS GEOGRÁFICOS RELATIVOS ÀS DESIGNAÇÕES

ESTADO MEMBRO : PORTUGAL			
Número da designação :	065		
Bacia hidrográfica :	MONDEGO		
Estação de qualidade da água:	Ança		
Nome do rio :	Rib. Ança ou de Outil		
Nome do lago :			
Ano	2005	2006	2007
Informação relativa à localização geográfica	Todo o curso de água	Todo o curso de água	Todo o curso de água
Informação sobre extensão geográfica de designação (km)	21	21	21
Área do lago (km ²)			
Tipo de água	Ciprinídeos	Ciprinídeos	Ciprinídeos
Data de designação	Agosto 2000	Agosto 2000	Agosto 2000

TABELA S2-1 : DADOS GEOGRÁFICOS RELATIVOS ÀS DESIGNAÇÕES

ESTADO MEMBRO : PORTUGAL			
Número da designação :	066		
Bacia hidrográfica :	MONDEGO		
Estação de qualidade da água:	Moinhos de Pepim		
Nome do rio :	Rib. Coja		
Nome do lago :			
Ano	2005	2006	2007
Informação relativa à localização geográfica	Todo o curso de água	Todo o curso de água	Todo o curso de água
Informação sobre extensão geográfica de designação (km)	32	32	32
Área do lago (km ²)			
Tipo de água	Ciprinídeos	Ciprinídeos	Ciprinídeos
Data de designação	Agosto 2000	Agosto 2000	Agosto 2000

TABELA S2-1 : DADOS GEOGRÁFICOS RELATIVOS ÀS DESIGNAÇÕES

ESTADO MEMBRO : PORTUGAL			
Número da designação :	067		
Bacia hidrográfica :	TEJO		
Estação de qualidade da água:	Ponte Valhelhas		
Nome do rio :	Rio Zêzere		
Nome do lago :			
Ano	2005	2006	2007
Informação relativa à localização geográfica	Da nascente à Ponte Valhelhas	Da nascente à Ponte Valhelhas	Da nascente à Ponte Valhelhas
Informação sobre extensão geográfica de designação (km)	30	30	30
Área do lago (km ²)			
Tipo de água	Salmonídeos	Salmonídeos	Salmonídeos
Data de designação	Agosto 2000	Agosto 2000	Agosto 2000

TABELA S2-1 : DADOS GEOGRÁFICOS RELATIVOS ÀS DESIGNAÇÕES

ESTADO MEMBRO : PORTUGAL			
Número da designação :	068		
Bacia hidrográfica :	TEJO		
Estação de qualidade da água:	Oleiros		
Nome do rio :	Rib. Sertã		
Nome do lago :			
Ano	2005	2006	2007
Informação relativa à localização geográfica	Da nascente à Ponte da E.N. 529	Da nascente à Ponte da E.N. 529	Da nascente à Ponte da E.N. 529
Informação sobre extensão geográfica de designação (km)	23	23	23
Área do lago (km ²)			
Tipo de água	Salmonídeos	Salmonídeos	Salmonídeos
Data de designação	Agosto 2000	Agosto 2000	Agosto 2000

TABELA S2-1 : DADOS GEOGRÁFICOS RELATIVOS ÀS DESIGNAÇÕES

ESTADO MEMBRO : PORTUGAL			
Número da designação :	069		
Bacia hidrográfica :	TEJO		
Estação de qualidade da água:	Sertã		
Nome do rio :	Rib. Sertã		
Nome do lago :			
Ano	2005	2006	2007
Informação relativa à localização geográfica	Da Ponte da E.N. 101 à foz	Da Ponte da E.N. 101 à foz	Da Ponte da E.N. 101 à foz
Informação sobre extensão geográfica de designação (km)	48	48	48
Área do lago (km ²)			
Tipo de água	Ciprinídeos	Ciprinídeos	Ciprinídeos
Data de designação	Agosto 2000	Agosto 2000	Agosto 2000

TABELA S2-1 : DADOS GEOGRÁFICOS RELATIVOS ÀS DESIGNAÇÕES

ESTADO MEMBRO : PORTUGAL			
Número da designação :	070		
Bacia hidrográfica :	TEJO		
Estação de qualidade da água:	Alge		
Nome do rio :	Rib. Alge		
Nome do lago :			
Ano	2005	2006	2007
Informação relativa à localização geográfica	Da nascente ao regolfo da Albufeira de Castelo Bode ao NPA	Da nascente ao regolfo da Albufeira de Castelo Bode ao NPA	Da nascente ao regolfo da Albufeira de Castelo Bode ao NPA
Informação sobre extensão geográfica de designação (km)	46.1	46.1	46.1
Área do lago (km2)			
Tipo de água	Salmonídeos	Salmonídeos	Salmonídeos
Data de designação	Agosto 2000	Agosto 2000	Agosto 2000

TABELA S2-1 : DADOS GEOGRÁFICOS RELATIVOS ÀS DESIGNAÇÕES

ESTADO MEMBRO : PORTUGAL			
Número da designação :	071		
Bacia hidrográfica :	TEJO		
Estação de qualidade da água:	Pampilhosa da Serra		
Nome do rio :	Rib. Unhais		
Nome do lago :			
Ano	2005	2006	2007
Informação relativa à localização geográfica	Da nascente ao regolfo da Albufeira do Cabril ao NPA, com a excepção da Albufeira de Sta Luzia	Da nascente ao regolfo da Albufeira do Cabril ao NPA, com a excepção da Albufeira de Sta Luzia	Da nascente ao regolfo da Albufeira do Cabril ao NPA, com a excepção da Albufeira de Sta Luzia
Informação sobre extensão geográfica de designação (km)	48.7	48.7	48.7
Área do lago (km2)			
Tipo de água	Salmonídeos	Salmonídeos	Salmonídeos
Data de designação	Agosto 2000	Agosto 2000	Agosto 2000

TABELA S2-1 : DADOS GEOGRÁFICOS RELATIVOS ÀS DESIGNAÇÕES

ESTADO MEMBRO : PORTUGAL			
Número da designação :	072		
Bacia hidrográfica :	TEJO		
Estação de qualidade da água:	Alb. Cova Viriato		
Nome do rio :	Rib. Paúl ou de Cortes		
Nome do lago :			
Ano	2005	2006	2007
Informação relativa à localização geográfica	Todo o curso de água	Todo o curso de água	Todo o curso de água
Informação sobre extensão geográfica de designação (km)	25.5	25.5	25.5
Área do lago (km2)			
Tipo de água	Salmonídeos	Salmonídeos	Salmonídeos
Data de designação	Agosto 2000	Agosto 2000	Agosto 2000

TABELA S2-1 : DADOS GEOGRÁFICOS RELATIVOS ÀS DESIGNAÇÕES

ESTADO MEMBRO : PORTUGAL			
Número da designação :	073		
Bacia hidrográfica :	TEJO		
Estação de qualidade da água:	Moinho Novo		
Nome do rio :	Rib. Sôr		
Nome do lago :			
Ano	2005	2006	2007
Informação relativa à localização geográfica	Todo o curso de água	Todo o curso de água	Todo o curso de água
Informação sobre extensão geográfica de designação (km)	95.5	95.5	95.5
Área do lago (km2)			
Tipo de água	Ciprinídeos	Ciprinídeos	Ciprinídeos
Data de designação	Agosto 2000	Agosto 2000	Agosto 2000

TABELA S2-1 : DADOS GEOGRÁFICOS RELATIVOS ÀS DESIGNAÇÕES

ESTADO MEMBRO : PORTUGAL			
Número da designação :	074		
Bacia hidrográfica :	TEJO		
Estação de qualidade da água:	Ponte Vila Formosa		
Nome do rio :	Rib. Seda		
Nome do lago :			
Ano	2005	2006	2007
Informação relativa à localização geográfica	Todo o curso de água	Todo o curso de água	Todo o curso de água
Informação sobre extensão geográfica de designação (km)	115.8	115.8	115.8
Área do lago (km ²)			
Tipo de água	Ciprinídeos	Ciprinídeos	Ciprinídeos
Data de designação	Agosto 2000	Agosto 2000	Agosto 2000

TABELA S2-1 : DADOS GEOGRÁFICOS RELATIVOS ÀS DESIGNAÇÕES

ESTADO MEMBRO : PORTUGAL			
Número da designação :	075		
Bacia hidrográfica :	TEJO		
Estação de qualidade da água:	Maljoga		
Nome do rio :	Rib. Isna		
Nome do lago :			
Ano	2005	2006	2007
Informação relativa à localização geográfica	Todo o curso de água	Todo o curso de água	Todo o curso de água
Informação sobre extensão geográfica de designação (km)	52	52	52
Área do lago (km ²)			
Tipo de água	Ciprinídeos	Ciprinídeos	Ciprinídeos
Data de designação	Agosto 2000	Agosto 2000	Agosto 2000

TABELA S2-1 : DADOS GEOGRÁFICOS RELATIVOS ÀS DESIGNAÇÕES

ESTADO MEMBRO : PORTUGAL			
Número da designação :	076		
Bacia hidrográfica :	TEJO		
Estação de qualidade da água:	Cegonhas Novas		
Nome do rio :	Rib. Aravil		
Nome do lago :			
Ano	2005	2006	2007
Informação relativa à localização geográfica	Todo o curso de água	Todo o curso de água	Todo o curso de água
Informação sobre extensão geográfica de designação (km)	48.2	48.2	48.2
Área do lago (km ²)			
Tipo de água	Ciprinídeos	Ciprinídeos	Ciprinídeos
Data de designação	Agosto 2000	Agosto 2000	Agosto 2000

TABELA S2-1 : DADOS GEOGRÁFICOS RELATIVOS ÀS DESIGNAÇÕES

ESTADO MEMBRO : PORTUGAL			
Número da designação :	077		
Bacia hidrográfica :	SADO		
Estação de qualidade da água:	Alb. Odivelas		
Nome do rio :	Rib. Odivelas		
Nome do lago :			
Ano	2005	2006	2007
Informação relativa à localização geográfica	Todo o curso de água	Todo o curso de água	Todo o curso de água
Informação sobre extensão geográfica de designação (km)	66	66	66
Área do lago (km2)			
Tipo de água	Ciprinídeos	Ciprinídeos	Ciprinídeos
Data de designação	Agosto 2000	Agosto 2000	Agosto 2000

TABELA S2-1 : DADOS GEOGRÁFICOS RELATIVOS ÀS DESIGNAÇÕES

ESTADO MEMBRO : PORTUGAL			
Número da designação :	078		
Bacia hidrográfica :	GUADIANA		
Estação de qualidade da água:	Vascão		
Nome do rio :	Rib. Vascão		
Nome do lago :			
Ano	2005	2006	2007
Informação relativa à localização geográfica	Todo o curso de água	Todo o curso de água	Todo o curso de água
Informação sobre extensão geográfica de designação (km)	102	102	102
Área do lago (km ²)			
Tipo de água	Ciprinídeos	Ciprinídeos	Ciprinídeos
Data de designação	Agosto 2000	Agosto 2000	Agosto 2000

TABELA S2-1 : DADOS GEOGRÁFICOS RELATIVOS ÀS DESIGNAÇÕES

ESTADO MEMBRO : PORTUGAL			
Número da designação :	079		
Bacia hidrográfica :	GUADIANA		
Estação de qualidade da água:	Neves Corvo Oeiras		
Nome do rio :	Rib. Oeiras		
Nome do lago :			
Ano	2005	2006	2007
Informação relativa à localização geográfica	Todo o curso de água	Todo o curso de água	Todo o curso de água
Informação sobre extensão geográfica de designação (km)	93	93	93
Área do lago (km2)			
Tipo de água	Ciprinídeos	Ciprinídeos	Ciprinídeos
Data de designação	Agosto 2000	Agosto 2000	Agosto 2000

TABELA S2-1 : DADOS GEOGRÁFICOS RELATIVOS ÀS DESIGNAÇÕES

ESTADO MEMBRO : PORTUGAL			
Número da designação :	080		
Bacia hidrográfica :	GUADIANA		
Estação de qualidade da água:	Monte da Ponte		
Nome do rio :	Rib. Cobres ou Terges		
Nome do lago :			
Ano	2005	2006	2007
Informação relativa à localização geográfica	Todo o curso de água	Todo o curso de água	Todo o curso de água
Informação sobre extensão geográfica de designação (km)	98.5	98.5	98.5
Área do lago (km2)			
Tipo de água	Ciprinídeos	Ciprinídeos	Ciprinídeos
Data de designação	Agosto 2000	Agosto 2000	Agosto 2000

TABELA S2-1 : DADOS GEOGRÁFICOS RELATIVOS ÀS DESIGNAÇÕES

ESTADO MEMBRO : PORTUGAL			
Número da designação :	081		
Bacia hidrográfica :	GUADIANA		
Estação de qualidade da água:	Alb. Lucefecit		
Nome do rio :	Rib. Lucefecit		
Nome do lago :			
Ano	2005	2006	2007
Informação relativa à localização geográfica	Todo o curso de água	Todo o curso de água	Todo o curso de água
Informação sobre extensão geográfica de designação (km)	52	52	52
Área do lago (km ²)			
Tipo de água	Ciprinídeos	Ciprinídeos	Ciprinídeos
Data de designação	Agosto 2000	Agosto 2000	Agosto 2000